

ちばレインボーバスを利用するならPASMO(パスモ)・Suica(スイカ)がお得です♪



おトクなバス特が サービスアップ。!!

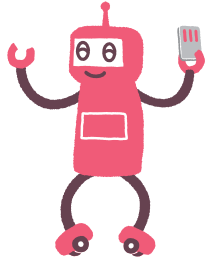
バス利用特典サービスのご案内

ICカード「PASMO(パスモ)」または「Suica(スイカ)」を  のついたバスでご利用いただくと

特典

毎月1日～月末まで運賃支払1,000円ごとに
「バスチケット」が
自動的にチャージされます。

(下図参照)



バスチケットのチャージ額 (平成22年4月1日より)

月間1,000円分の運賃で …… 100円 のバスチケット	月間6,000円分の運賃で …… 1,020円 のバスチケット
月間2,000円分の運賃で …… 200円 のバスチケット	月間7,000円分の運賃で 1,190円 → 1,200円 のバスチケット UP <small>平成22年4月1日より</small>
月間3,000円分の運賃で 300円 → 360円 のバスチケット UP <small>平成22年4月1日より</small>	月間8,000円分の運賃で 1,360円 → 1,380円 のバスチケット UP <small>平成22年4月1日より</small>
月間4,000円分の運賃で 400円 → 520円 のバスチケット UP <small>平成22年4月1日より</small>	月間9,000円分の運賃で 1,530円 → 1,560円 のバスチケット UP <small>平成22年4月1日より</small>
月間5,000円分の運賃で …… 850円 のバスチケット	月間10,000円分の運賃で 1,700円 → 1,740円 のバスチケット UP <small>平成22年4月1日より</small>

○バスチケットは運賃支払1,000円ごとにチャージされます。翌月になった場合や月中でも運賃支払が10,000円を超えた場合は、新たに0円から起算されます。

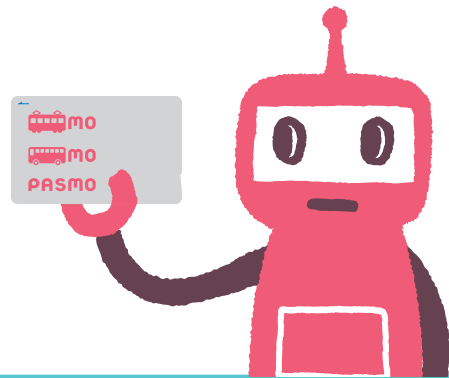
チャージされた特典「バスチケット」は次回のバス乗車時に優先的に運賃の支払に使用されます。

特典「バスチケット」チャージ後のながれ

バス特 たとえば160円の運賃区間のバスをご利用の場合…

特典「バスチケット」100円を優先的に使用
+
カード内の残高から60円が自動的に差し引かれます (60ポイント貯まります)

○特典「バスチケット」は、10年間有効です。○特典「バスチケット」から支払われた運賃のバスポイントは貯まりません。
○特典「バスチケット」はバス運賃の支払いのみご利用いただけます。



※「バス利用特典サービス」は、ちばレインボーバス以外のバスでも、当サービスを実施している事業者のバスでご利用いただけます。詳しくは、ご利用になる各バス事業者に直接お問い合わせください。
※「バスポイント」と「バスチケット」は、バス車内またはバスモ導入取扱営業所にて最新の残高をご確認いただけます。駅ではご覧いただけません。
※前日までの残高は PASMO ホームページでご覧いただけます(記名 PASMO のみ)。
★「PASMO」は、株式会社バスモの登録商標です。ロボットは「PASMO」のキャラクターです。 ★「Suica」は、東日本旅客鉄道株式会社の登録商標です。★「バス特」は、バス共通ICカード協会の登録商標です。

お問い合わせ先 ちばレインボーバス株式会社 TEL.0476-46-0022

